

*Мы видим свет, и мир вокруг,  
Как прежде ярких красок полный,  
Мы входим в Солнца светлый круг,  
И обнимаем мир огромный.*

*Ольга Партала.*

# Световые явления



Радуга – световое явление.

# Световые явления



Северное сияние-  
световое явление



# Световые явления



Рассвет и закат –  
световые явления



# История воззрений на природу света.

Открытый глаз испускает «флюиды» и ощупывает ими окружающие предметы, как щупальцами.

С каждого предмета непрерывно срываются оболочки, подобные самим предметам. Эти «призраки» или «образы» предметов, попадая в глаз, вызывают ощущение формы и цвета предметов.



# Источники света подразделяются на естественные и искусственные.

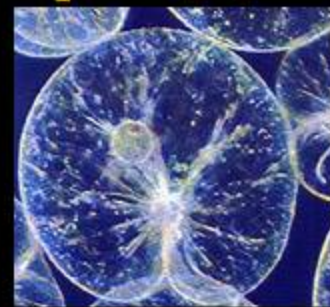


Естественные источники света – это Солнце, звёзды, атмосферные разряды, а также светящиеся объекты животного и растительного мира. Это могут быть светлячки, гнилушки и пр.





# Свечение в живой природе.



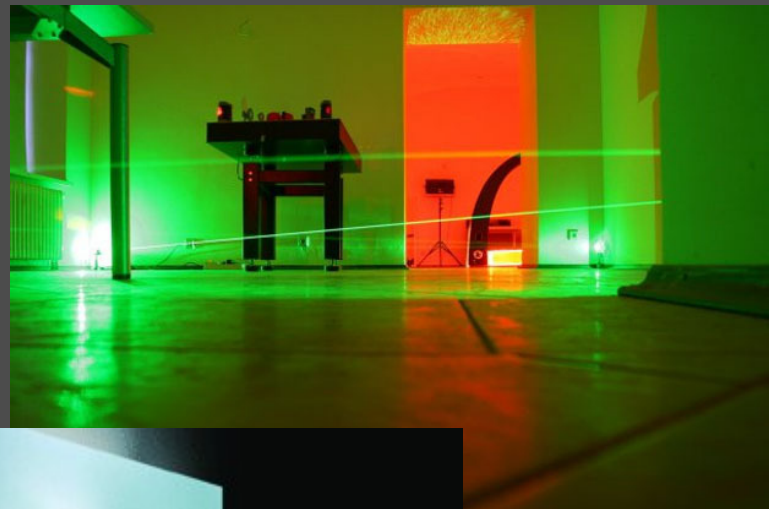
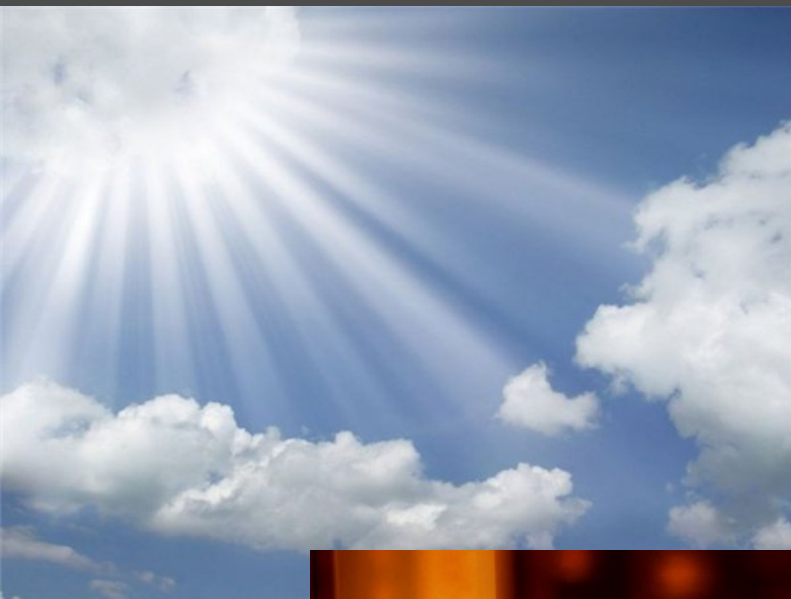
Danté Fenolio



Искусственные источники света, в зависимости от того, какой процесс лежит в основе получения излучения, разделяют на тепловые и люминесцирующие.

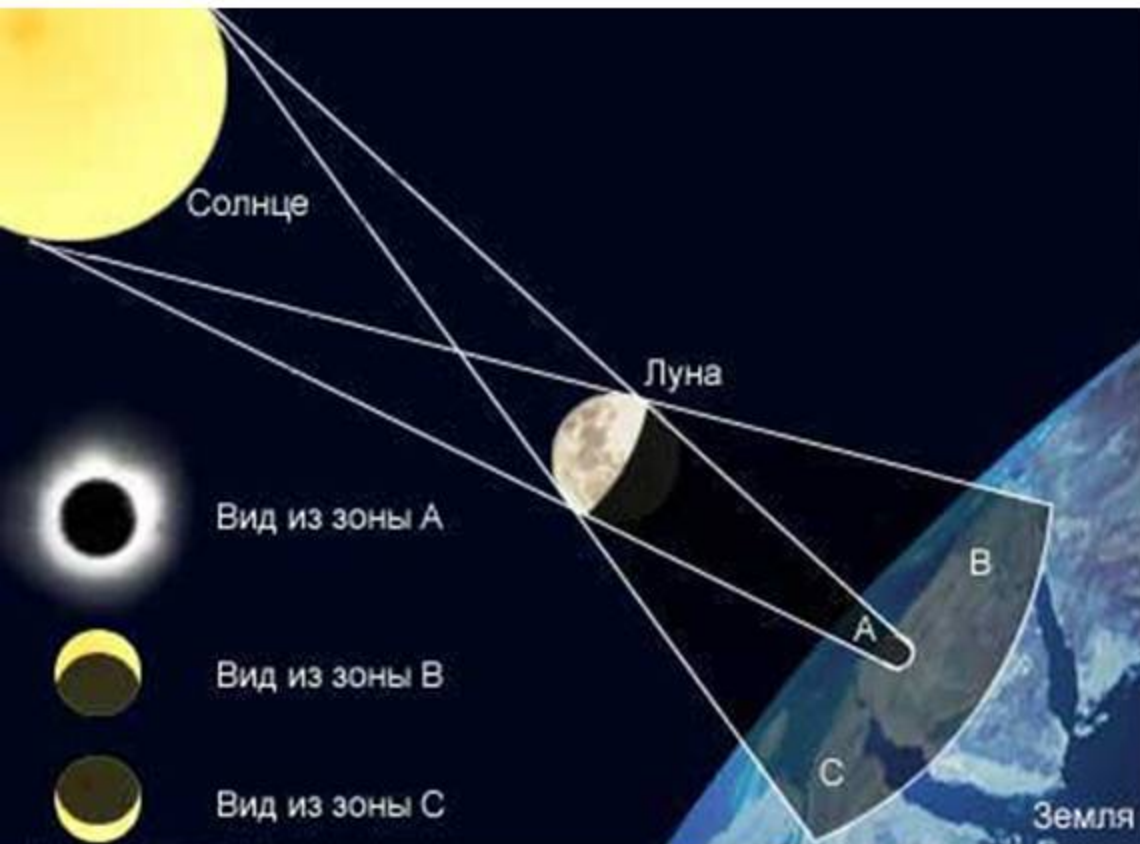


# Прямолинейность распространения света



# Затмения.

Затмения объясняются прямолинейным распространением света.

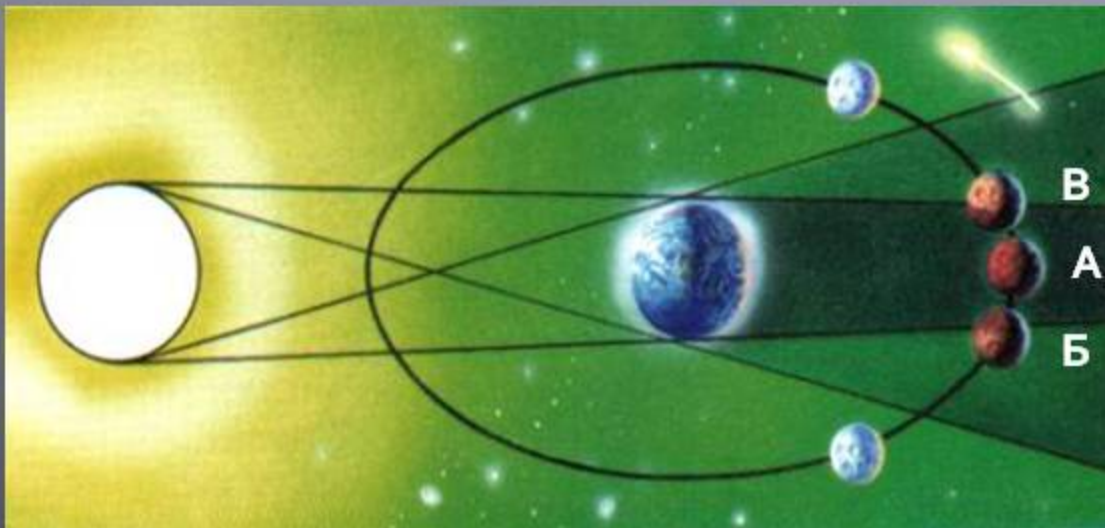


А – полное солнечное затмение.

В и С – неполное солнечное затмение

# Затмения.

## Лунное затмение.



А – полное лунное  
затмение

Б и В – неполное  
лунное затмение

**Заполните таблицы, приведя примеры источников света**

**Таблица 1.**

<b>признак деления</b>	<b>источники света</b>	<b>примеры</b>
<b>по происхождению</b>	<b>естественные</b>	
	<b>искусственные</b>	

**Таблица 2.**

<b>признак деления</b>	<b>источники света</b>	<b>примеры</b>
<b>по виду излучения</b>	<b>тепловые</b>	
	<b>люминесцентные</b>	

Главный образ этого гимна нашел  
свое отражение в русской поэзии

Да будет свет!.. В лучах зари  
Взойди над сумрачной пустыней,  
О Свете Тихий! Озари  
Глаза слепцов Твоей святыней!..

А. Коринфский.

И от забот, и от сует  
В Тебя, мой тихий, кроткий Свет,  
Душа приходит погружаться...

Ф.Н. Глинка

И в час, когда хор тихо пел  
О «Свете Тихом», - в умиленье  
Я забывал свои волненья  
И сердцем радостно светлел.

И.А. Бунин.