

# Часть речи - прилагательное

*Какой?*

*Какая?*

*Какое?*

*Какие?*



Тонкая, стройная кудрявая,  
белоствольная ...

берёза



*Угадай, кто я?*

Определяю я предметы.

Они со мной весьма приметны

Я украшаю нашу речь.

Меня вам надо знать, беречь.

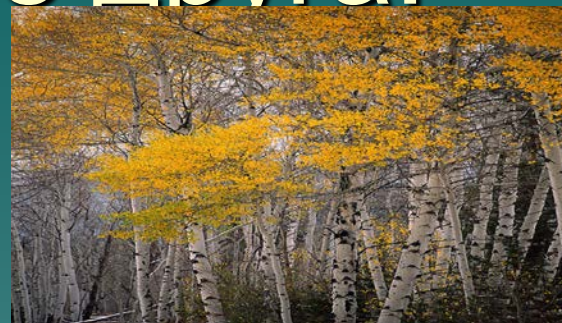
**ПРИЛАГАТЕЛЬНОЕ**

# ЗАПОМНИ!

Имена прилагательные делают речь более полной, точной, яркой, красочной. Они описывают предмет всесторонне.

# Найди мне друга!

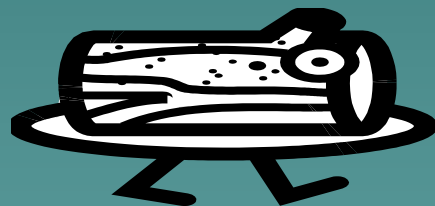
*Берёзовая*



*Берёзовый*



*Берёзовое*



*Берёзовые*





# Хитрые вопросы

Имя прилагательное – это

а) часть слова;

б) часть речи

Имя прилагательное обозначает

а) признак предмета;

б) действие предмета

Имя прилагательное отвечает на вопросы

а) какой? какая? какое? какие?

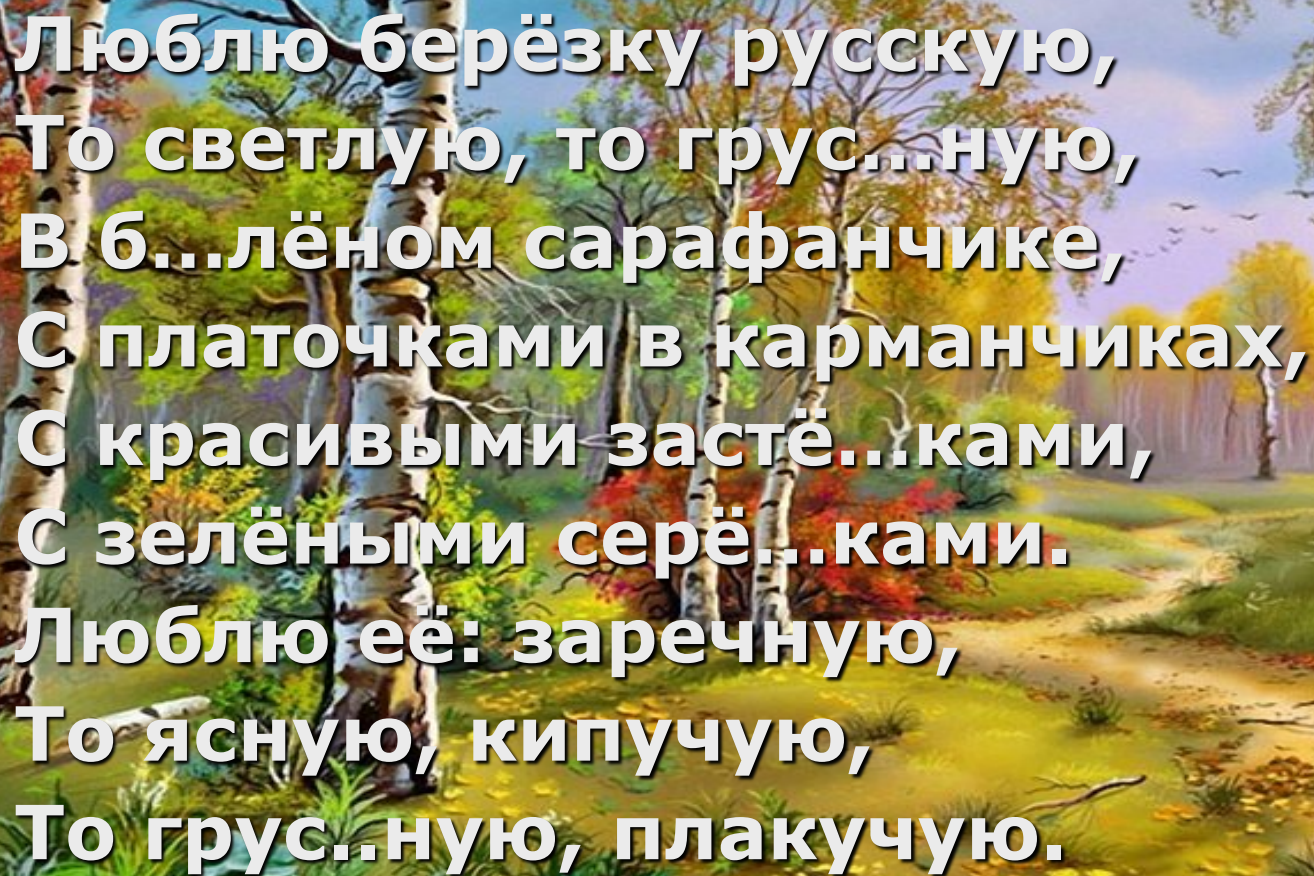
б) кто? что? где? куда?

В предложении имя прилагательное является

а) второстепенным членом предложения;

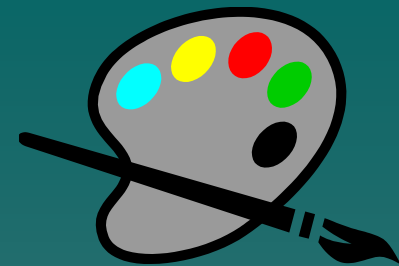
б) главным членом предложения

# *Маленькие и большие тайны языка*



Люблю берёзку русскую,  
То светлую, то грус...ную,  
В б...лёном сарафанчике,  
С платочками в карманчиках,  
С красивыми застё...ками,  
С зелёными серё...ками.  
Люблю её: заречную,  
То ясную, кипучую,  
То грус..ную, плакучую.

# Четыре художника...



Четверо художников,  
Столько же картин.

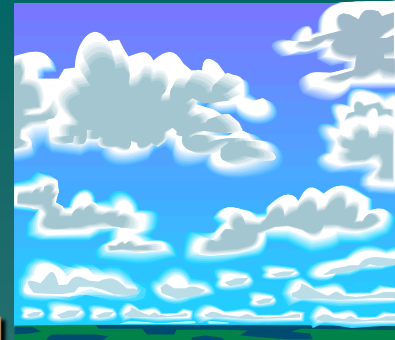


Белой краской выкрасил  
Всё подряд один.

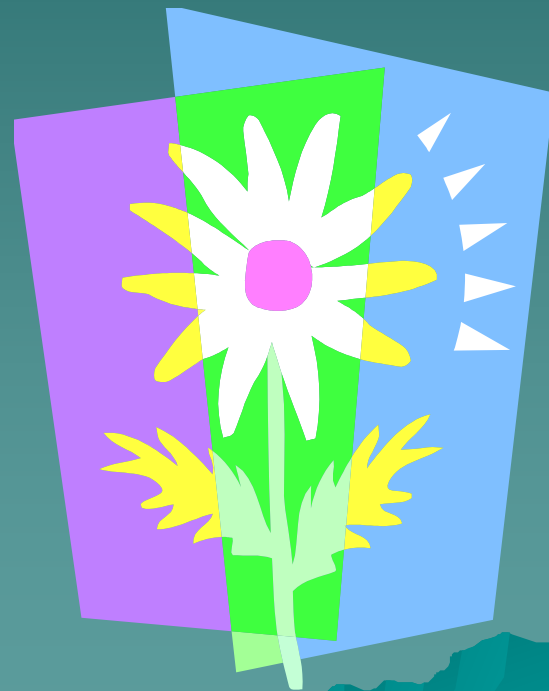




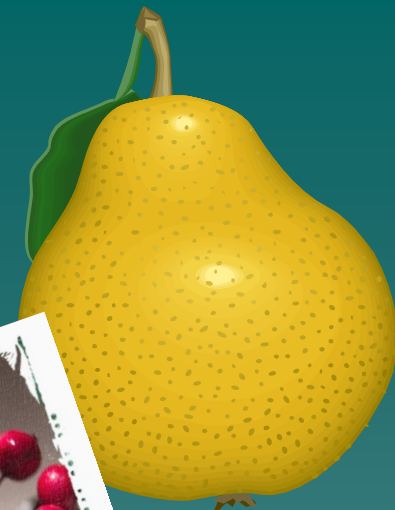
У второго – синие  
небо и ручьи,  
в синих лужах плещутся  
стайкой воробьи.



На картине третьего  
Красок и не счесть:  
Жёлтая, зелёная,  
Голубая есть.



◆ А четвёртый золотом  
Расписал сады,  
Нивы **урожайные,**  
**Спелые** плоды.  
Всюду бусы – ягоды  
Спеют по лесам.  
Кто же те художники?  
Догадайся сам.



# Вот и весна!

Наступила [ ] весна. В [ ],  
небе светит [ ] солнце. В  
[ ] роще снова запели  
[ ] соловьи. Звенят под  
деревьями [ ] ручейки. На  
опушке зацвели [ ]  
ландыши. Стрелки [ ] травки  
покроют всё вокруг. Хорошо и  
радостно весной в лесу!

# По секрету всему свету

Какой ? чудесный я



Какая? красивая



Какое? да просто золотое  
настроение!!!

