

# ВАРИАНТ 9

## Часть 1

Внимательно рассмотри наглядный материал и выполни задания 1-6.

- 1 Внимательно рассмотри рисунки. Это изображения предметов, которые используют для украшения помещений. Стрелкой с надписью «металл» отмечен подсвечник, который может быть сделан из этого материала. По образцу отметь любой предмет, который может быть сделан из дерева, и любой предмет, который может быть сделан из глины.



2) Внимательно изучи по таблице прогноз погоды на трое суток.

	1 июля, вторник				2 июля, среда				3 июля, четверг			
	Н.	У.	Д.	В.	Н.	У.	Д.	В.	Н.	У.	Д.	В.
Облачность и атмосфер- ные осадки												
Температура, °С	20	24	24	24	20	22	26	26	20	24	26	26
Ветер												
	СЗ	СЗ	С	С	ЮВ	Ю	Ю	Ю	ЮВ	В	В	В
Влажность воздуха, %	86	91	74	94	69	83	47	74	80	51	48	74

Прочитай утверждения о погоде, которая ожидается в указанные сутки. Выбери верные утверждения, запиши их номера в специально отведённую строку.

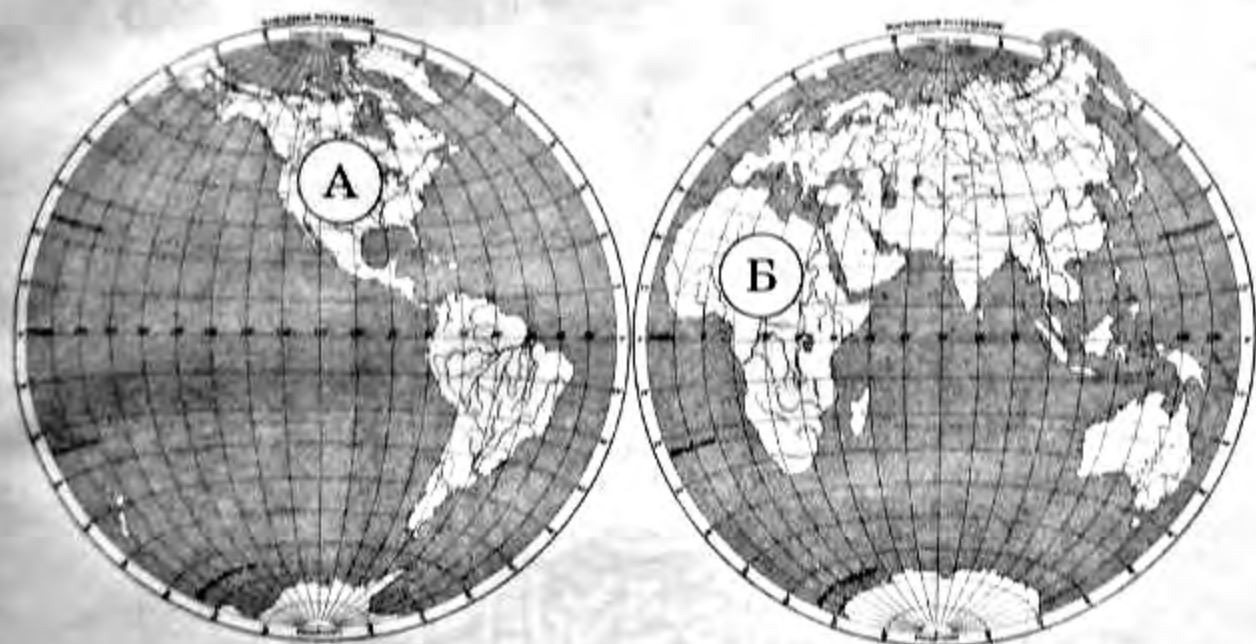
- 1) На протяжении трёх суток ночная температура воздуха одинаковая.
- 2) На протяжении трёх суток утром и днём будет безоблачная погода.
- 3) Показатели влажности воздуха в вечернее время указанных дней недели совпадают.
- 4) Направление ветра в среду и четверг разное утром и совпадает в остальное время суток.

Ответ: \_\_\_\_\_

\_\_\_\_\_

Рассмотри карту полушарий Земли, изображения и выполни задание 3.

3) На карте полушарий Земли два материка обозначены буквами А и Б.



3.1. Запиши соответствующие названия материков.

Название материка А: \_\_\_\_\_

Название материка Б: \_\_\_\_\_

3.2. На с. 80 рассмотри изображения *финиковой пальмы*, *лихты*, *баобаба*, *кактуса*. На каждой строчке запиши соответствующее название растения.

1) \_\_\_\_\_ 2) \_\_\_\_\_

3) \_\_\_\_\_ 4) \_\_\_\_\_

3.3. Какие растения (см. п. 3.2) встречаются в природе на материке А, а какие — на материке Б? Распредели номера соответствующих изображений.

На материке А: \_\_\_\_\_

На материке Б: \_\_\_\_\_



1)



2)



3)



4)

4) Составь два правила: подбери к началу каждой фразы из левого столбца продолжение из правого столбца.

**Начало фразы**

- А) Одно из полезных правил выполнения режима дня —
- Б) Одно из обязательных правил гигиены —

**Продолжение фразы**

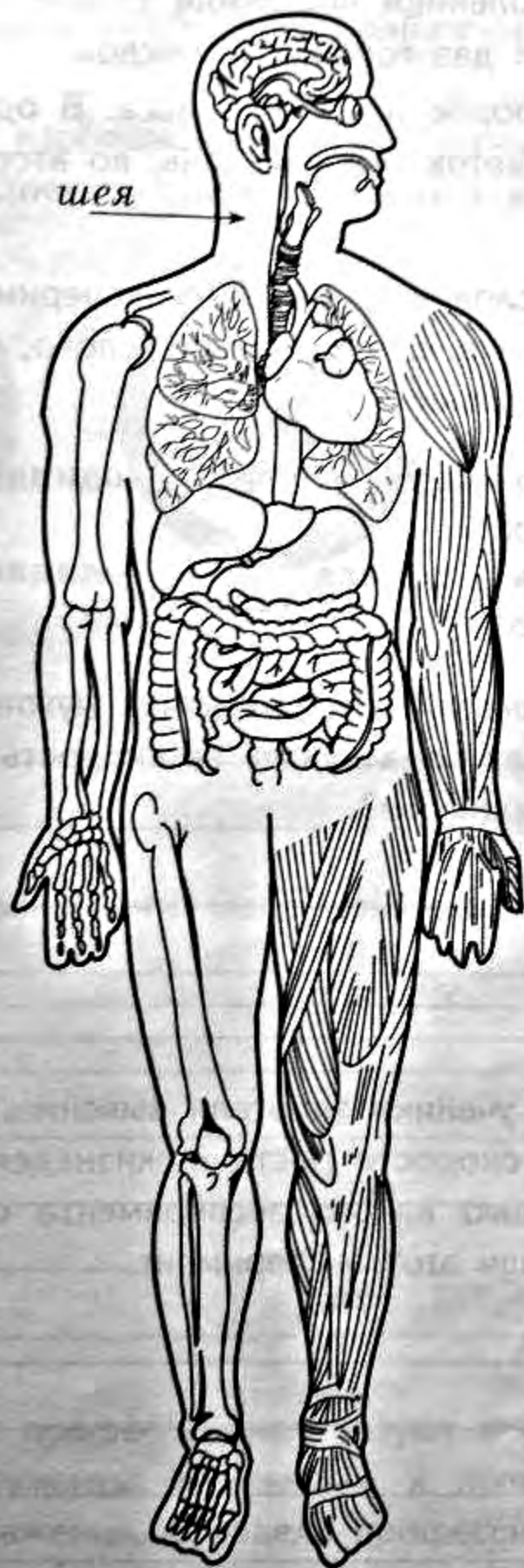
- 1) делать зарядку с открытой форточкой.
- 2) мыть руки после возвращения с прогулки.
- 3) перед сном спокойно прогуляться на свежем воздухе.

Заполни таблицу: запиши соответствующие цифры.

Ответ:

Начало фразы	А	Б
Продолжение фразы		

- 5 Внимательно рассмотри изображение человека. На рисунке стрелкой отмечена шея. Покажи стрелками и подпиши го-лень, желудок и печень.



6 Ученики 4-го класса проводили опыты: они хотели выяснить, как влияет вода на скорость роста и жизнедеятельность растений. Школьники поставили рядом на подоконник два горшка, в каждом из которых пророс побег нарцисса. В одном горшке ребята поливали цветок каждый день, во втором — один раз в неделю.



6.1. Сравни условия проведения эксперимента в двух горшках. Подчеркни в каждой строке слово, которое верно отражает эти условия.

Освещённость нарциссов в двух горшках: одинаковая/различная

Регулярность полива в двух горшках: одинаковая/различная

6.2. Какие измерения и сравнения нужно провести, чтобы определить, как вода влияет на скорость роста и жизнедеятельность нарциссов?

Ответ: \_\_\_\_\_  
\_\_\_\_\_  
\_\_\_\_\_

6.3. Если бы ученики захотели выяснить, как влияет освещённость на скорость роста и жизнедеятельность нарциссов, с помощью какого эксперимента они могли бы это сделать? Опиши этот эксперимент.

Ответ: \_\_\_\_\_  
\_\_\_\_\_  
\_\_\_\_\_  
\_\_\_\_\_  
\_\_\_\_\_

## Часть 2

При выполнении заданий 7–10 последовательно отвечай на каждый из представленных вопросов. Ответы записывай чётко и разборчиво, соблюдай нормы речи.

7) На рисунках изображены знаки. Рассмотр их и напиши, где можно встретить каждый из этих знаков.



1)



2)



3)

Ответ. 1: \_\_\_\_\_

2: \_\_\_\_\_

3: \_\_\_\_\_

Подумай и напиши, что могут означать эти знаки.

1: \_\_\_\_\_

2: \_\_\_\_\_

3: \_\_\_\_\_

8) Люди разных профессий используют в своей работе различные инструменты, механизмы и принадлежности. Рассмотр изображения, определи профессии людей, которым для работы требуются эти предметы. Выбери один из рисунков, запиши его номер в специально выделенной клеточке.

В поле ответа:

- запиши название соответствующей профессии (если ты знаешь несколько профессий, где требуются эти предметы, запиши любую из них);
- опиши, какую работу выполняют люди этой профессии;
- напиши, чем эта работа полезна обществу.



1)



2)



3)

Номер выбранного рисунка:

Ответ:

---

---

---

---

---

---

---

---

- 9 Ежегодно с 1950 года 7 апреля во всём мире отмечается Всемирный день здоровья. В этот день в 1948 году вступил в силу Устав Всемирной организации здравоохранения (ВОЗ). Подумай и напиши, почему важно беречь своё здоровье. (Объём ответа — до пяти предложений.)

Ответ:

---

---

---



10 10.1. Запиши название региона (республики, области, края, автономного округа, города), в котором ты живёшь.

Ответ: \_\_\_\_\_

10.2. Запиши название столицы или главного административного города твоего региона.

Ответ: \_\_\_\_\_

10.3. Как называется населённый пункт, в котором ты живёшь? Запиши название, в ответе укажи вид населённого пункта (город, село, посёлок, деревня). В какой природной зоне расположен населённый пункт, в котором ты живёшь? Напиши об особенностях природы, характерной для местности, в которой ты живёшь.

Ответ: \_\_\_\_\_

# ВАРИАНТ 15

## Часть 1

Внимательно рассмотри наглядный материал и выполни задания 1-6.

- 1 Внимательно рассмотри рисунки предметов. Это изображения инструментов и принадлежностей парикмахера. Стрелкой с надписью «дерево» отмечена расчёска, которая может быть сделана из этого материала. По образцу отметь любой предмет (или его часть), который может быть сделан из пластика, и любой предмет (или его часть), который может быть сделан из металла.



2) Внимательно изучи по таблице прогноз погоды на трое суток.

	14 мая, понедельник				15 мая, вторник				16 мая, среда			
	Н.	У.	Д.	В.	Н.	У.	Д.	В.	Н.	У.	Д.	В.
Облачность и атмосфер- ные осадки	☾	☀	☀	☀	☾	☀	☀	☀	☾	☀	☀	☀
Температура, °С	20	20	22	21	20	22	25	21	18	20	21	21
Ветер	➤	➤	➤	➤	➤	➤	➤	➤	➤	➤	➤	➤
	З	З	ЮЗ	З	З	З	ЮЗ	З	З	З	ЮЗ	З
Влажность воздуха, %	88	67	64	86	72	80	66	72	86	85	75	72

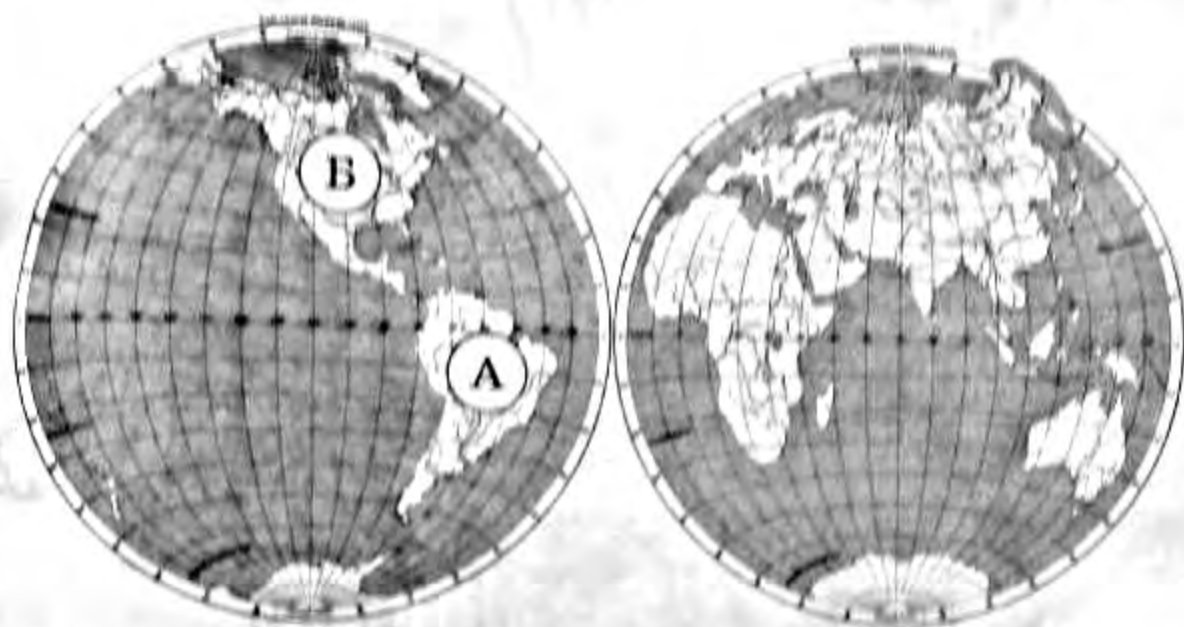
Прочитай утверждения о погоде, которая ожидается в указанные сутки. Выбери неверные утверждения, запиши их номера в специально отведённую строку.

- 1) Ясная погода ожидается в понедельник и вторник.
- 2) На протяжении трёх указанных дней недели направление ветра в течение каждых суток будет меняться одинаково.
- 3) Самое высокое значение температуры, которое ожидается за трое суток, — это 25 °С.
- 4) Во вторник показатели влажности воздуха в течение суток ни разу не совпадут.

Ответ: \_\_\_\_\_

Рассмотри карту полушарий Земли, изображения и выполни задание 3.

3) На карте полушарий Земли два материка обозначены буквами А и Б.



3.1. Запиши соответствующие названия материков.

Название материка А: \_\_\_\_\_

Название материка Б: \_\_\_\_\_

3.2. На с. 134 рассмотри изображения *аллигатора, колибри, бобра, нанду*. На каждой строчке запиши соответствующее название животного.

1) \_\_\_\_\_

2) \_\_\_\_\_

3) \_\_\_\_\_

4) \_\_\_\_\_

3.3. Какие животные (см. п. 3.2) встречаются в природе на материке А, а какие — на материке Б? Распредели номера соответствующих изображений.

На материке А: \_\_\_\_\_

На материке Б: \_\_\_\_\_



1)



2)



3)



4)

4) Составь два правила: подбери к началу каждой фразы из левого столбца продолжение из правого столбца.

**Начало фразы**

А) Правила поведения в общественных местах предписывают пассажирам

Б) Правила безопасного поведения в транспорте общего пользования предписывают пассажирам

**Продолжение фразы**

1) держаться за спинку сидения или поручень во время движения автобуса.

2) ожидать открытия дверей автобуса, стоя на ступеньках, чтобы не мешать пассажирам в салоне.

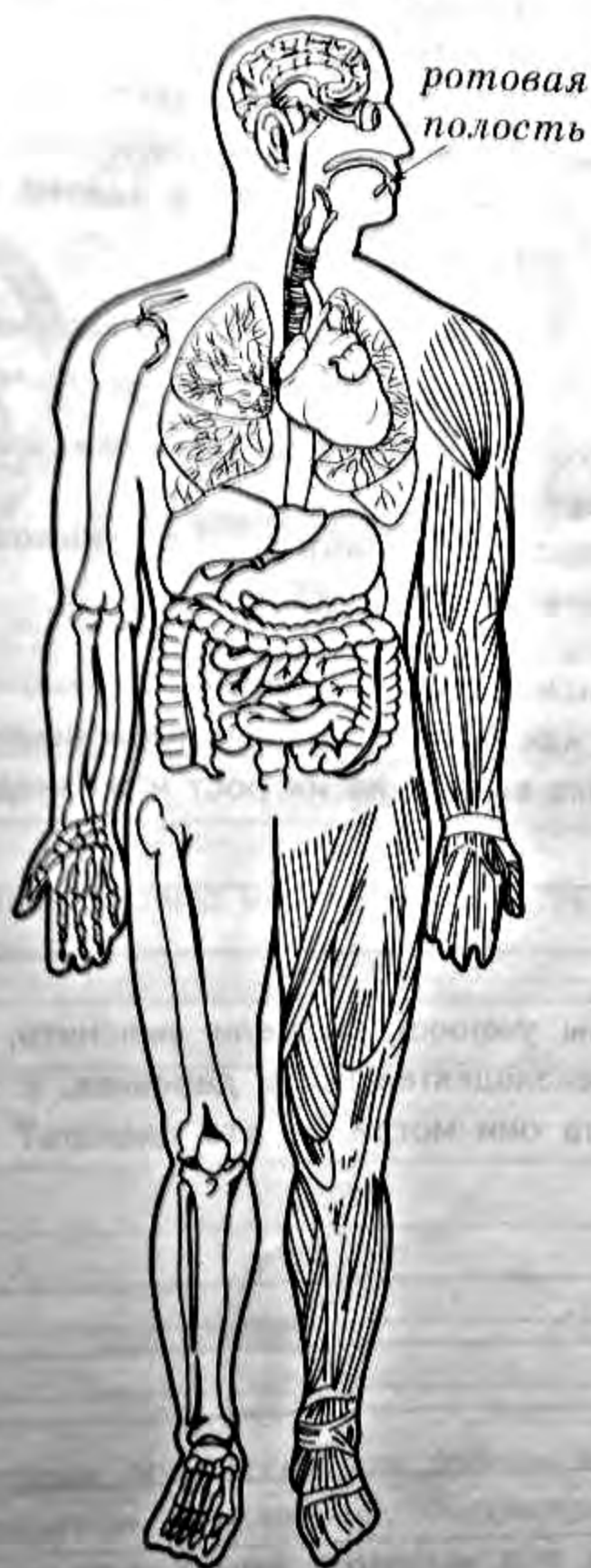
3) подготовиться к выходу из автобуса заранее.

Заполни таблицу: запиши соответствующие цифры.

Ответ:

Начало фразы	А	Б
Продолжение фразы		

- 5 Внимательно рассмотри изображение человека. На рисунке стрелкой отмечена ротовая полость. Покажи стрелками и подпиши нос, кисть руки и желудок.



6

Ученики 4-го класса проводили наблюдения, чтобы определить, как почва влияет на рост и жизнедеятельность деревьев. Они наблюдали за двумя деревцами со-парке, а второе — в кадку, в которую насыпали такую же почву. Кадку установили у входа в здание школы. Оба деревца ребята регулярно поливали.



6.1. Сравни условия проведения эксперимента. Подчеркни слово, которое верно отражает эти условия.

Почва, в которую посади-  
ли два дерева:

одинаковая/различная

Условия выращивания  
двух деревьев:

одинаковые/различные

6.2. Какие измерения и сравнения нужно провести, чтобы определить, как разные условия выращивания сосен в одинаковой почве влияют на их рост и жизнедеятельность?

Ответ:

---

6.3. Если бы ученики захотели выяснить, влияет ли вода на рост и жизнедеятельность деревьев, с помощью какого эксперимента они могли бы это сделать? Опиши этот эксперимент.

Ответ:

---



---



---



---



---

## Часть 2

При выполнении заданий 7–10 последовательно отвечай на каждый из представленных вопросов. Ответы записывай чётко и разборчиво, соблюдай нормы речи.

- 7) На рисунках изображены знаки. Рассмотр их внимательно и напиши, что могут означать эти знаки.



1)



2)



3)

Ответ. 1: \_\_\_\_\_

2: \_\_\_\_\_

3: \_\_\_\_\_

Подумай и напиши, что могут означать эти знаки.

1: \_\_\_\_\_

2: \_\_\_\_\_

3: \_\_\_\_\_

- 8) Людям некоторых профессий для работы необходимо специальное защитное снаряжение. Рассмотр изображения, определи профессии людей, которым для работы требуется такое снаряжение. Выбери один из рисунков, запиши его номер в специально выделенной клеточке.



В поле ответа:

- запиши название соответствующей профессии;
- опиши, какую работу выполняют люди этой профессии;
- напиши, чем эта работа полезна обществу.



1)



2)



3)

Номер выбранного рисунка:

Ответ:

- 9 Ежегодно во второе воскресенье июля в нашей стране отмечают День российской почты. Этот праздник был утверждён Указом Президента Российской Федерации в 1994 году. Подумай и напиши, какое значение имеет почта для человека и для общества. (Объём ответа — до пяти предложений.)

Ответ:

10 10.1. Запиши название региона (республики, области, края, автономного округа, города), в котором ты живёшь.

Ответ: \_\_\_\_\_

10.2. Запиши название столицы или главного административного города твоего региона.

Ответ: \_\_\_\_\_

10.3. Как называется населённый пункт, в котором ты живёшь? Запиши название, в ответе укажи вид населённого пункта (город, село, посёлок, деревня). Какие известные люди родом из твоего региона оставили след в истории нашей страны? Напиши об одном из них.

Ответ: \_\_\_\_\_

\_\_\_\_\_

\_\_\_\_\_

\_\_\_\_\_

\_\_\_\_\_

\_\_\_\_\_

\_\_\_\_\_

\_\_\_\_\_

## Вариант 9

2. 1, 2
3. 3.1. А — Северная Америка. Б — Африка.  
3.2. 1) кактус; 2) финиковая пальма; 3) баобаб; 4) пихта.  
3.3. А — 1, 4. Б — 2, 3.
4. А3. Б2.
6. 6.1. Освещённость одинаковая. Регулярность полива различная.  
6.2. Необходимо измерять длину листьев, сравнивать количество новых листьев, цветков.
7. 1) 1: театр / музей / библиотека. 2: музей. 3: библиотека.  
2) 1: Во время спектакля пользоваться мобильным телефоном запрещено!  
2: Экспонаты руками не трогать! 3: Вырывать страницы из книг запрещено!
8. 1) Продавец. 2) Кассир. 3) Врач, медсестра.

232

## Вариант 15

2. 1, 4
3. 3.1. А — Южная Америка. Б — Северная Америка.  
3.2. 1) нанду; 2) бобр; 3) колибри; 4) аллигатор.  
3.3. А — 1, 3. Б — 2, 4.
4. А3. Б1.
6. 6.1. Почва для выращивания двух деревьев одинаковая. Условия выращивания различные; в/в.  
6.2. Необходимо измерять и сравнивать высоту деревьев, сравнивать состояние хвои.
7. 1) 1: метро. 2: самолёт. 3: общественный транспорт.  
2) 1: Ставить предметы на перила эскалатора запрещено! 2: Пристегните ремни!  
3: Это место предназначено для пассажиров с маленькими детьми.
8. 1) Сварщик. 2) Пожарный. 3) Космонавт.