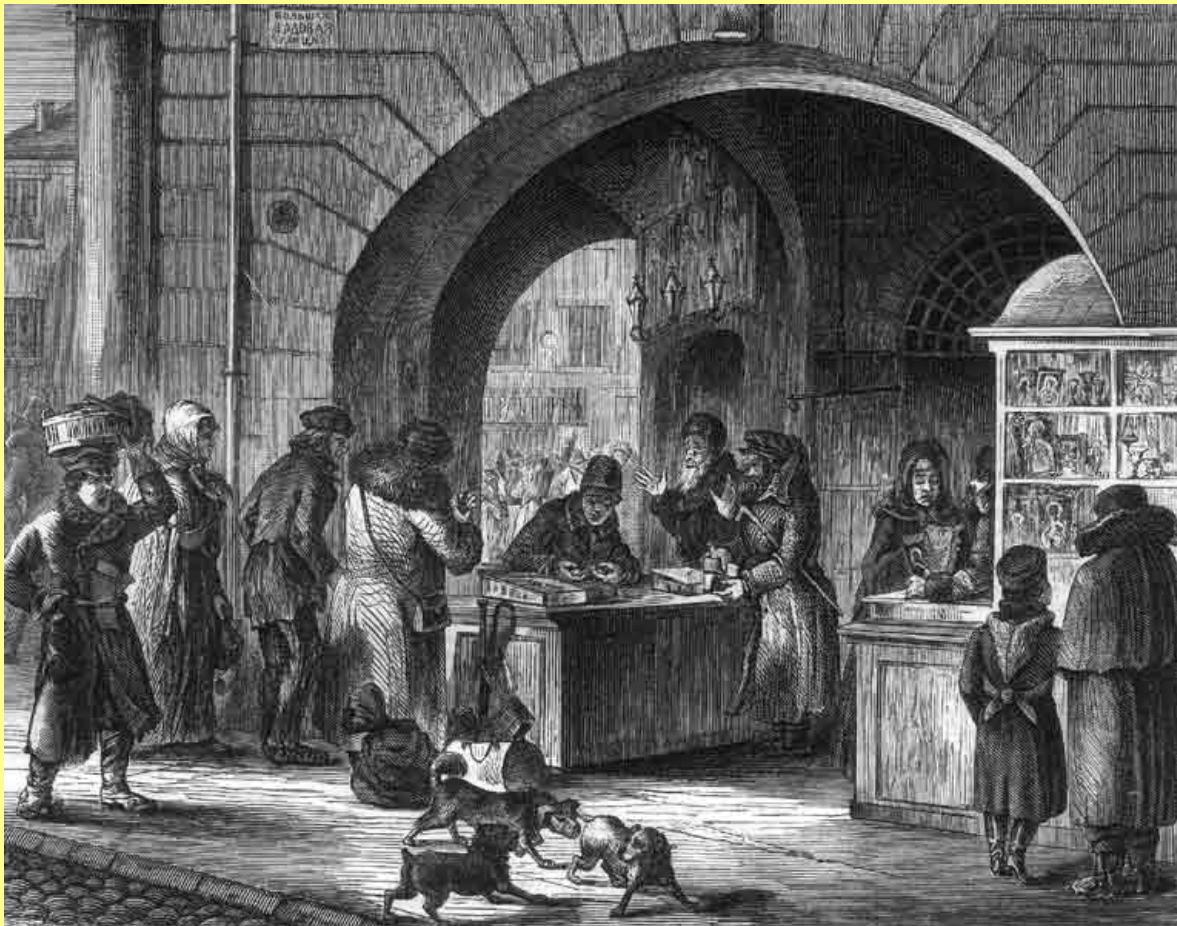


Повседневная жизнь петербуржцев



8 класс

Повторение



*Здание Городской Думы
(Невский, 33)*

*Дом губернатора
(Б. Морская, 38)*



Повторение



Дом Лобанова-Ростовского (Исаакиевская площадь, 2)



наводнение

Повторение



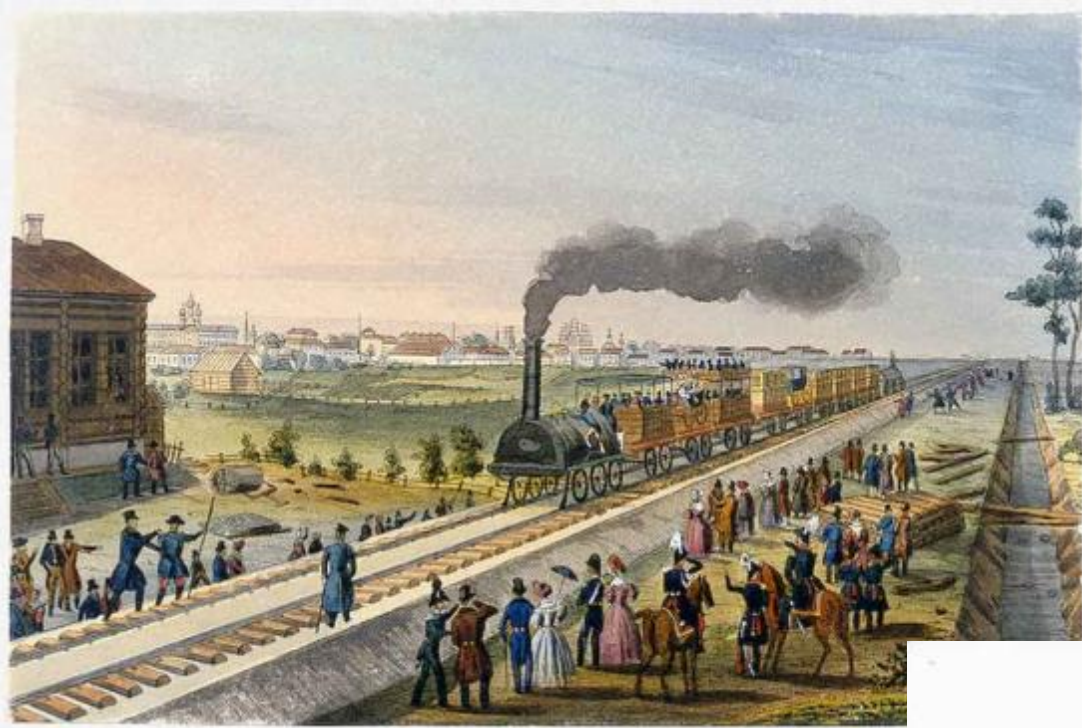
Памятники водовозу (2000 г) и городовому (1998 г)

Повторение



Памятник
фонарщику

Повторение



*Витебский вокзал
(1900-е гг)*

*первая ж/д линия:
Санкт-Петербург -
Павловск*



Как жили дворяне?



Граф А.С. Строганов
(Президент
Академии
Художеств,
коллекционер,
меценат)



Строгановский дворец (Невский, 17/46)

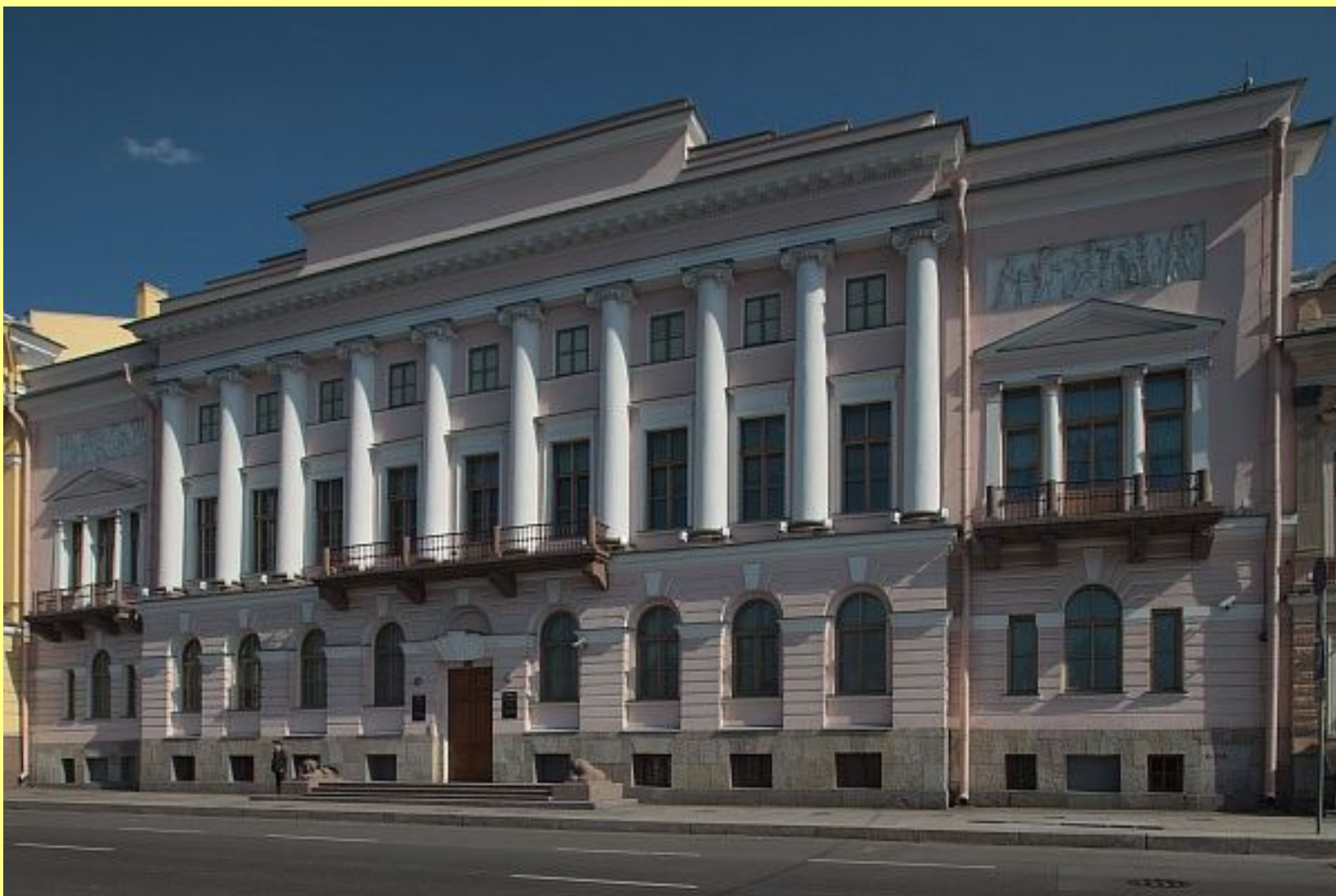
Интерьер дворца Строгановых



Гостиная

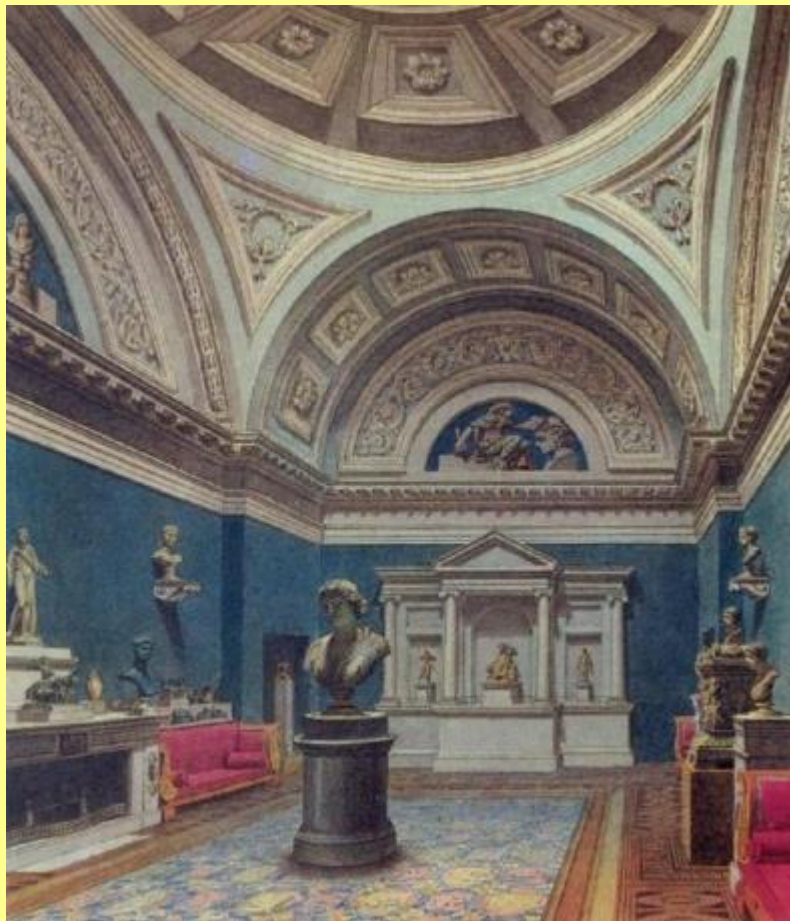


Библиотека



Особняк А. Г. Лаваль (Английская набережная, 4)

Внутреннее убранство



акварель, 1819 г.



*Богатство, блеск!
Высокий дом на берегу Невы,
Обита лестница ковром,
Перед подъездом львы...*

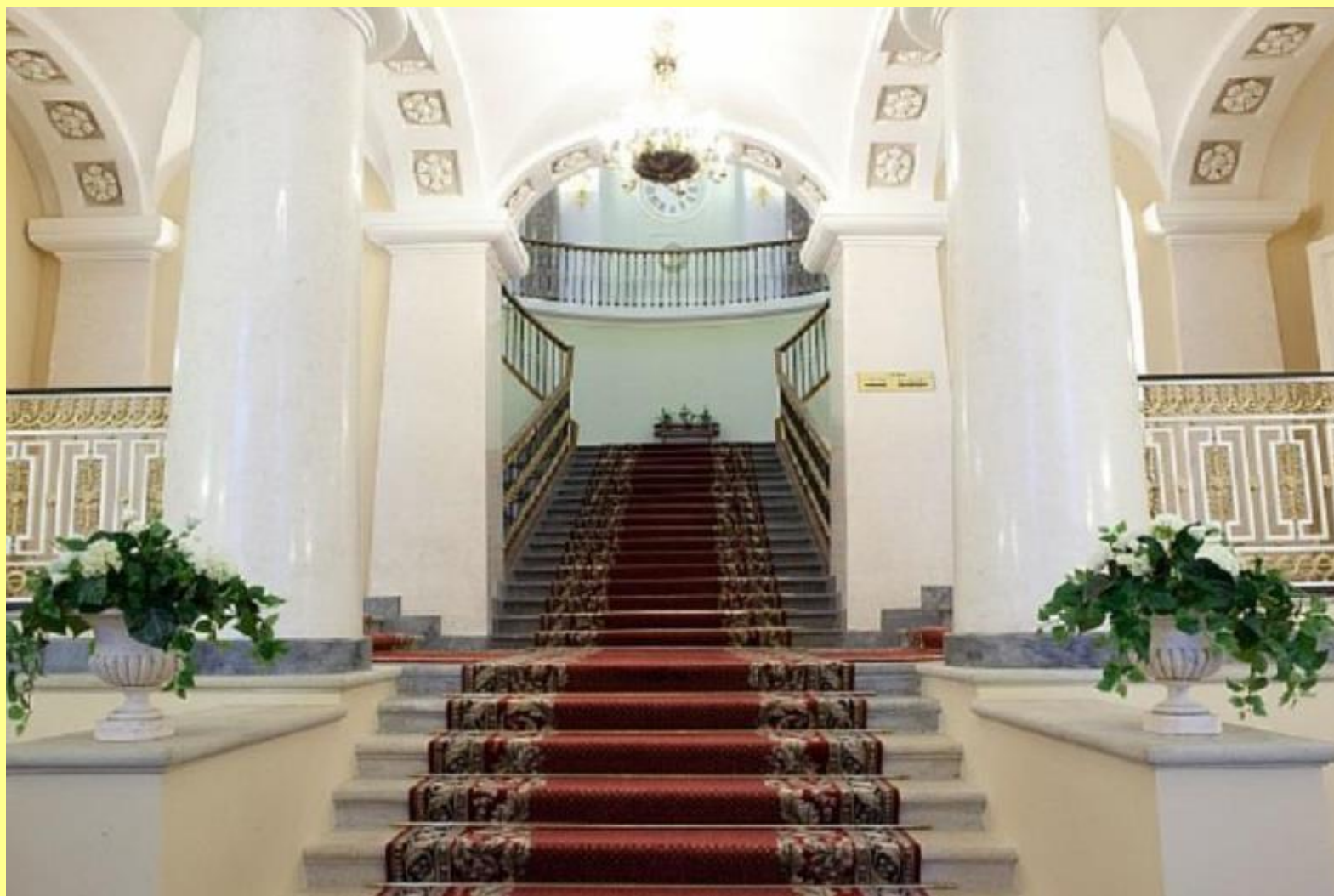
*Так описывал этот дом
Н. А. Некрасов в поэме «Русские женщины».*



Греко-римский зал. Зал совещаний палаты Конституционного суда РФ.



Библиотека. Зал совещаний палаты Конституционного суда РФ.

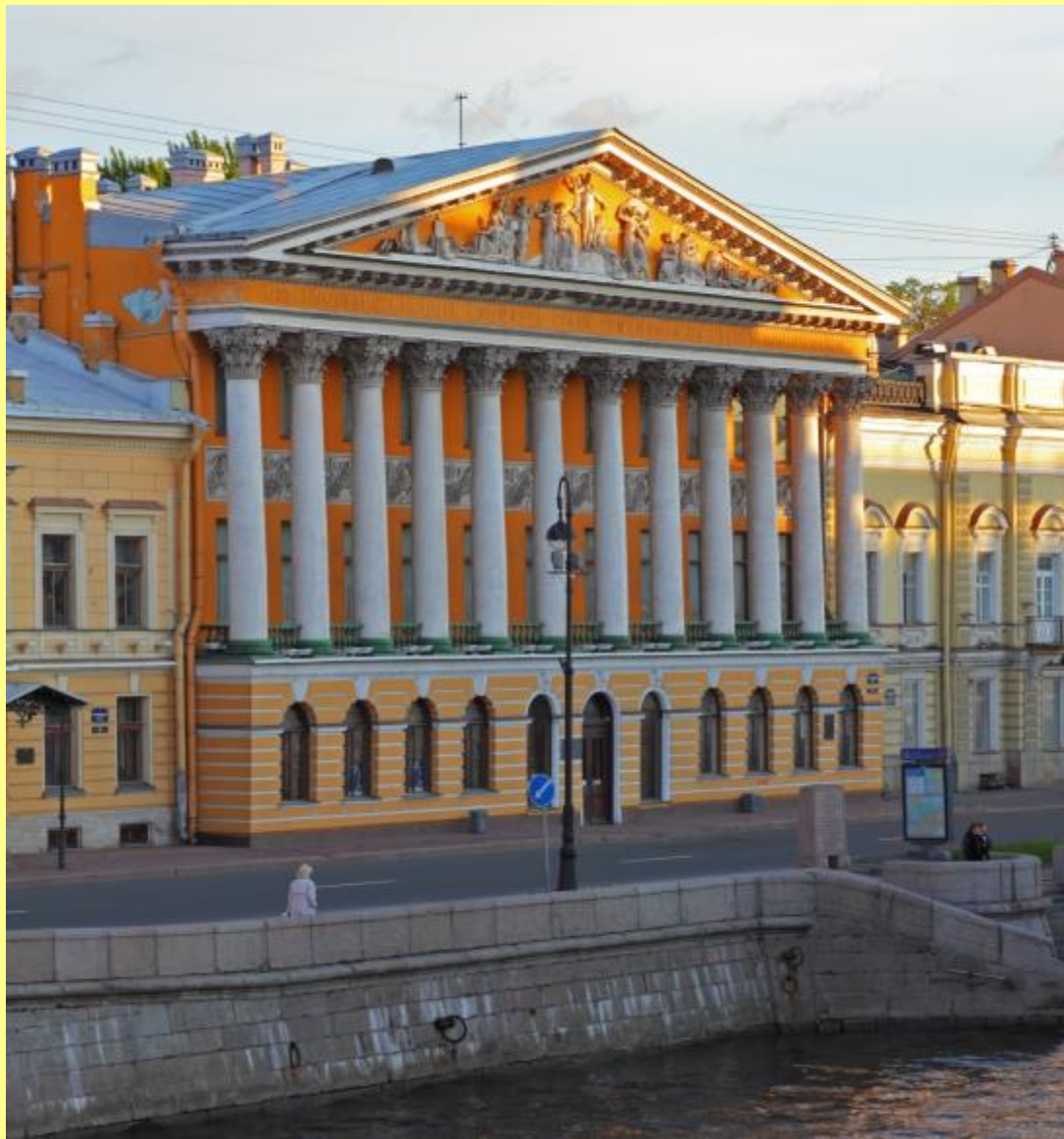


Главная лестница.



Помпейский зал. Зал заседаний Конституционного суда РФ.

Особняк Румянцева, Английская наб., 44.



Особняк Румянцева



Гостиная

Парадная лестница



В центре города богатые семьи снимали **доходные дома** - «барские квартиры». Часто такая квартира занимала целый этаж.



*Доходный дом И. Б. Лидваля
(Каменноостровский проспект, 15)*

Особенности дворянского воспитания



Столичные дворяне имели превосходное по тем временам *образование*: интересовались живописью, много читали, сами сочиняли стихи, разбирались в театральном искусстве. Умели вести себя сдержанно, с чувством собственного достоинства. Высоко ценили ум, свою честь. «Честь имею», честное слово – это были не пустые слова.

Аристократический Петербург



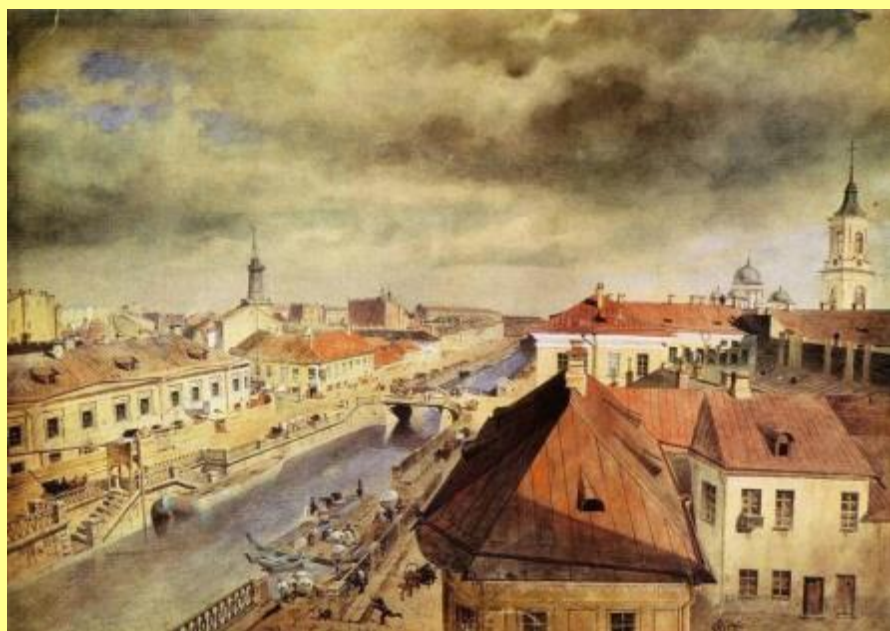
*Васильевский
остров*

Первые линии Васильевского острова отличались правильностью, шириной улиц, красивыми зданиями, расположенными на значительном расстоянии; сады обширны и разведены с хорошим вкусом, почему в летнее время жители острова могут пользоваться свежим, приятным воздухом. Ученые и художники выбирают Васильевский остров своим местом жительства.



*Лиговская
часть*

Нерадостный Петербург



Екатеринский канал

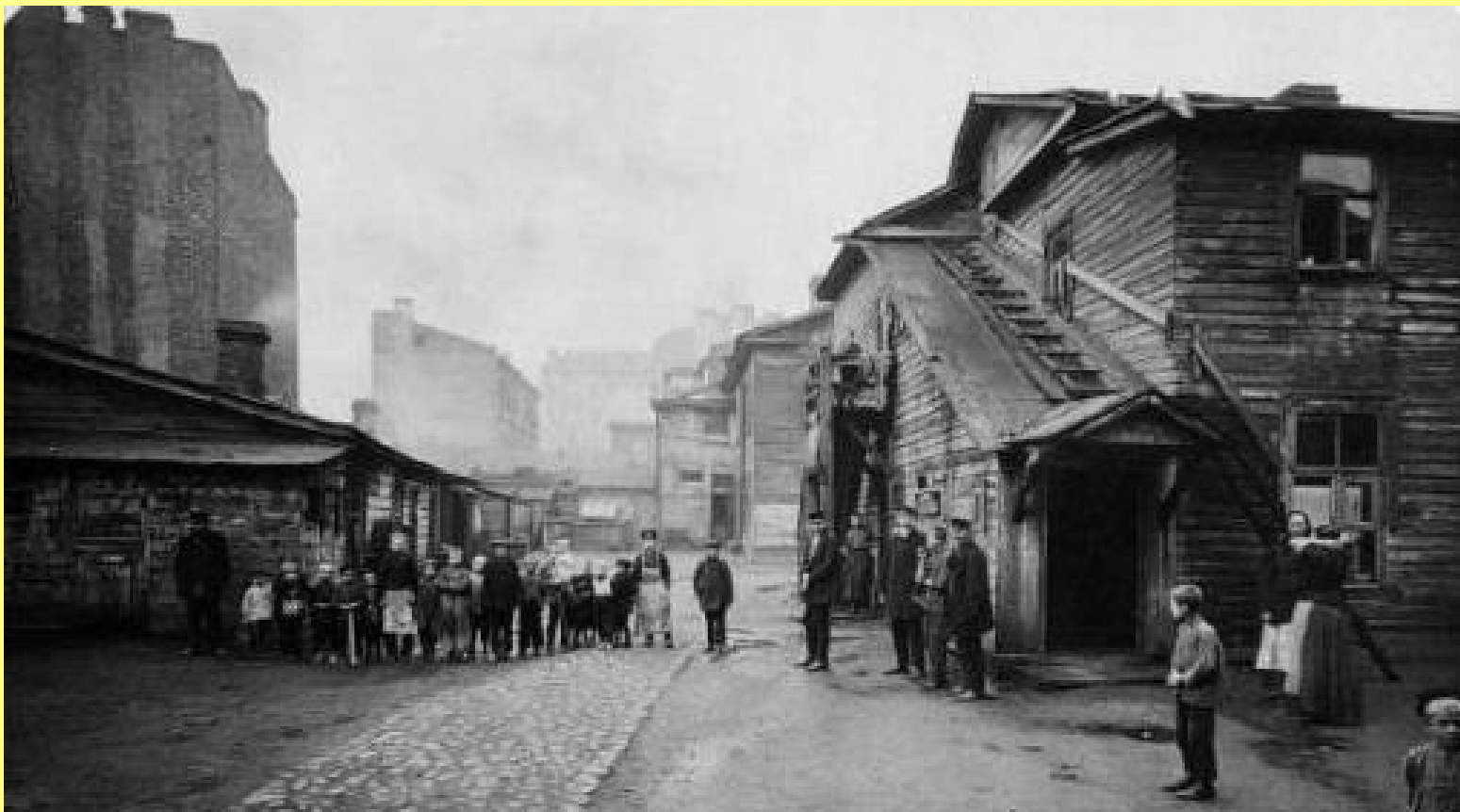


Манежный переулок

художник Ф. Баганц

Наристократический Петербург

Жители ее принадлежат к низшему классу общества: мещанам, крестьянам, производящим розничную торговлю, занимающиеся извозом. *«Улицы худо вымощены, строения скудны и некрасивы. Дворы малоудобны, тесны и отвратительны своею нечистотою».*



*Выборгская
сторона*



Охтинская часть

...

А Петербург неугомонный
Уж барабаном пробужден.
Встает купец, идет разносчик,
На биржу тянется извозчик,
С кувшином охтенка спешит,
Под ней снег утренний хрустит.

...

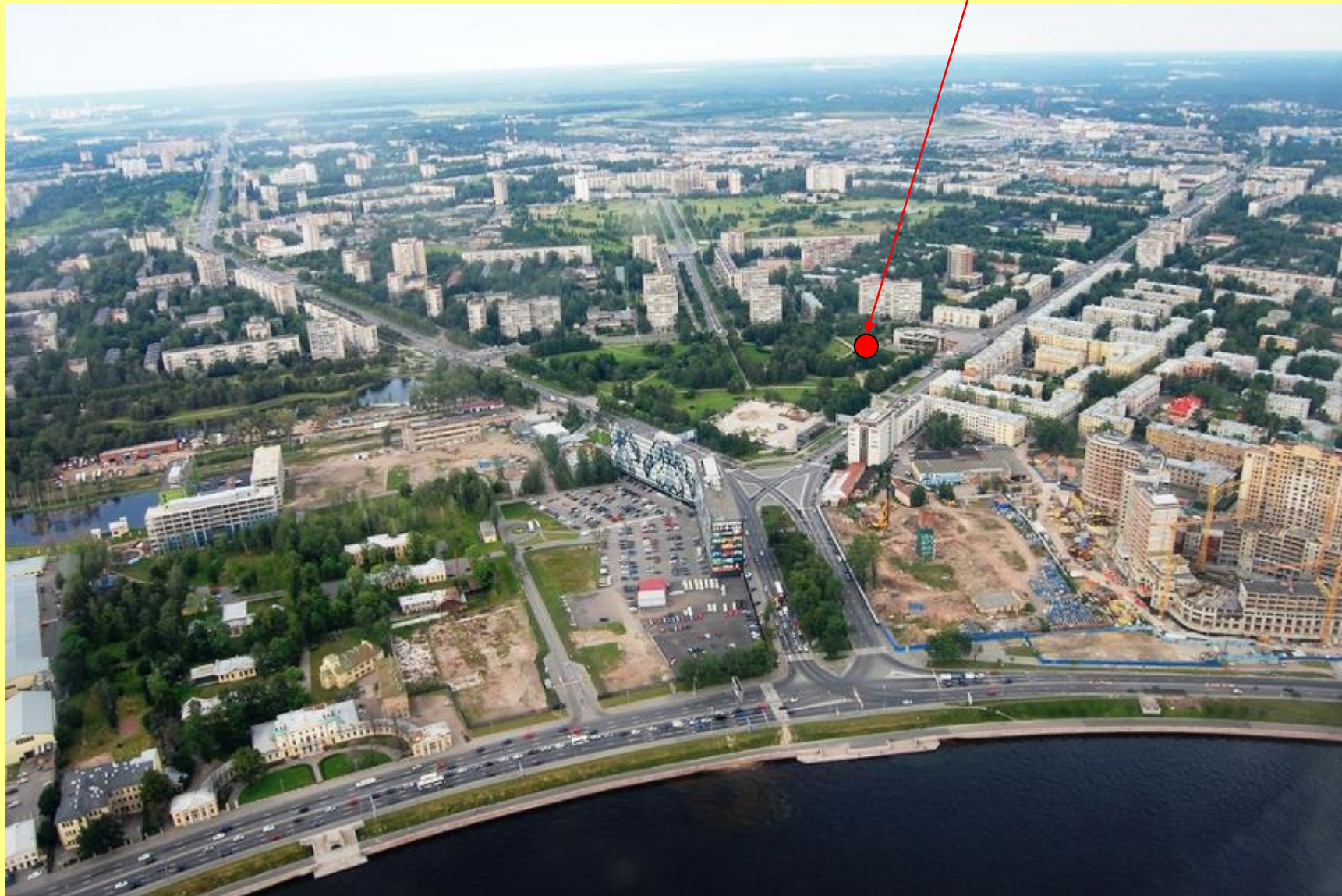
А.С. Пушкин, «Евгений Онегин»

Охтенка с кувшином молока (6 июня 2003 г.)

сад «Нева» (пересечение Среднеохтинского пр. и шоссе Революции)

Охта сейчас

Охтенка



Домашнее задание

- § 13
- Составьте рассказ о том, как жили дворяне, о воспитании и образовании дворян.

Расскажите как жили обитатели других частей города.

Справедливо ли мнение?

«Петербуржцы первой половины XIX века отличались от нас, жителей XXI века всем: составом, бытом, благоустройством жизни, стилем поведения, одеждой». Обоснуйте свою точку зрения.