

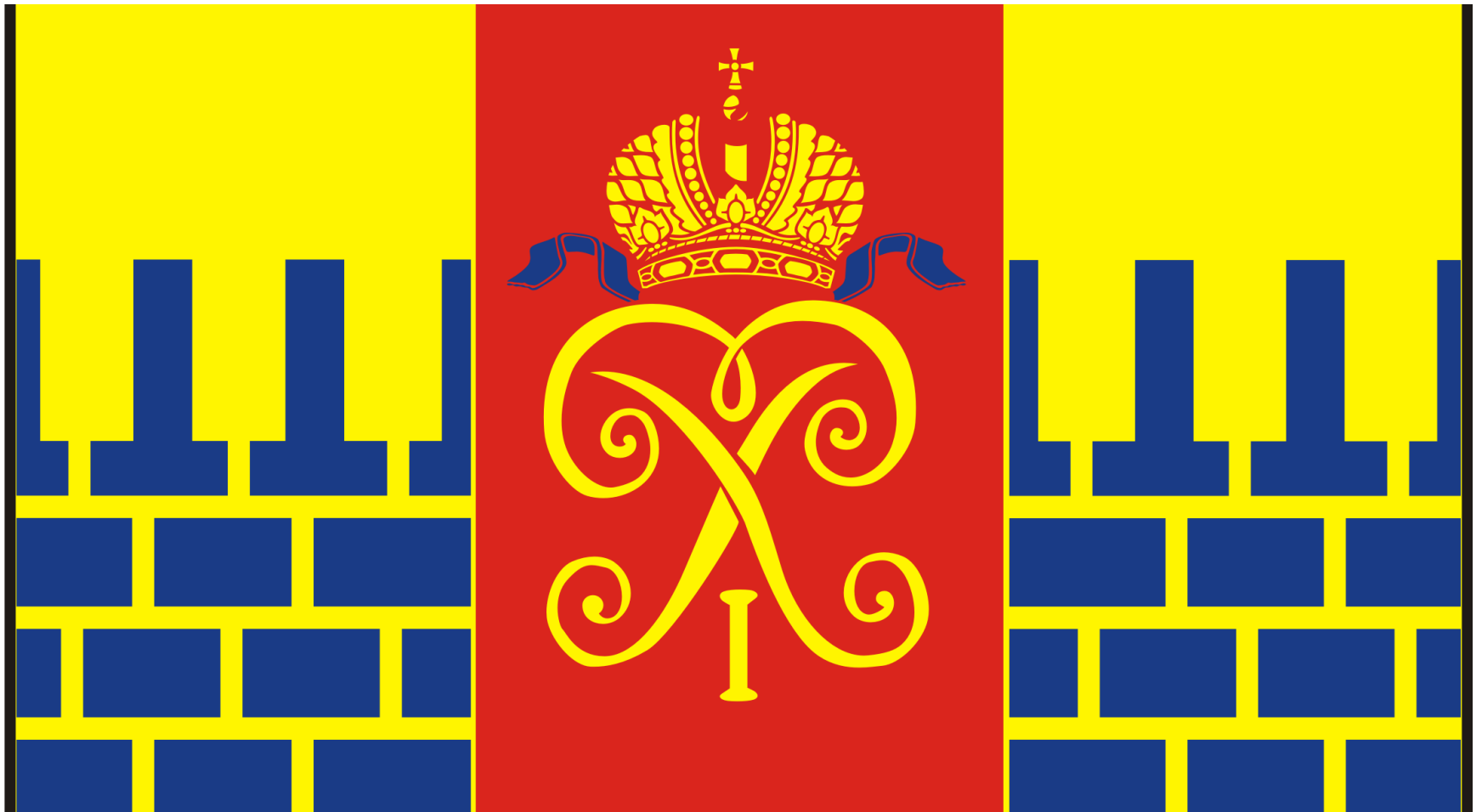
ПЕТЕРГОФ

СОКОЛОВ ИЛЬЯ

8А класс

2020-21 уч год

ГЕРБ ПЕТЕРГОФА



Географическое положение

Петергоф (от нем. Peterhof -- «двор Петра», с 1944 по 1997 --**Петродворец**) -- город в России, муниципальное образование в составе Петродворцового района города федерального значения Санкт-Петербурга. Расположен на южном берегу Финского залива. Крупный туристский, научный и учебный центр к западу от Санкт-Петербурга, в 29 км по железной дороге.

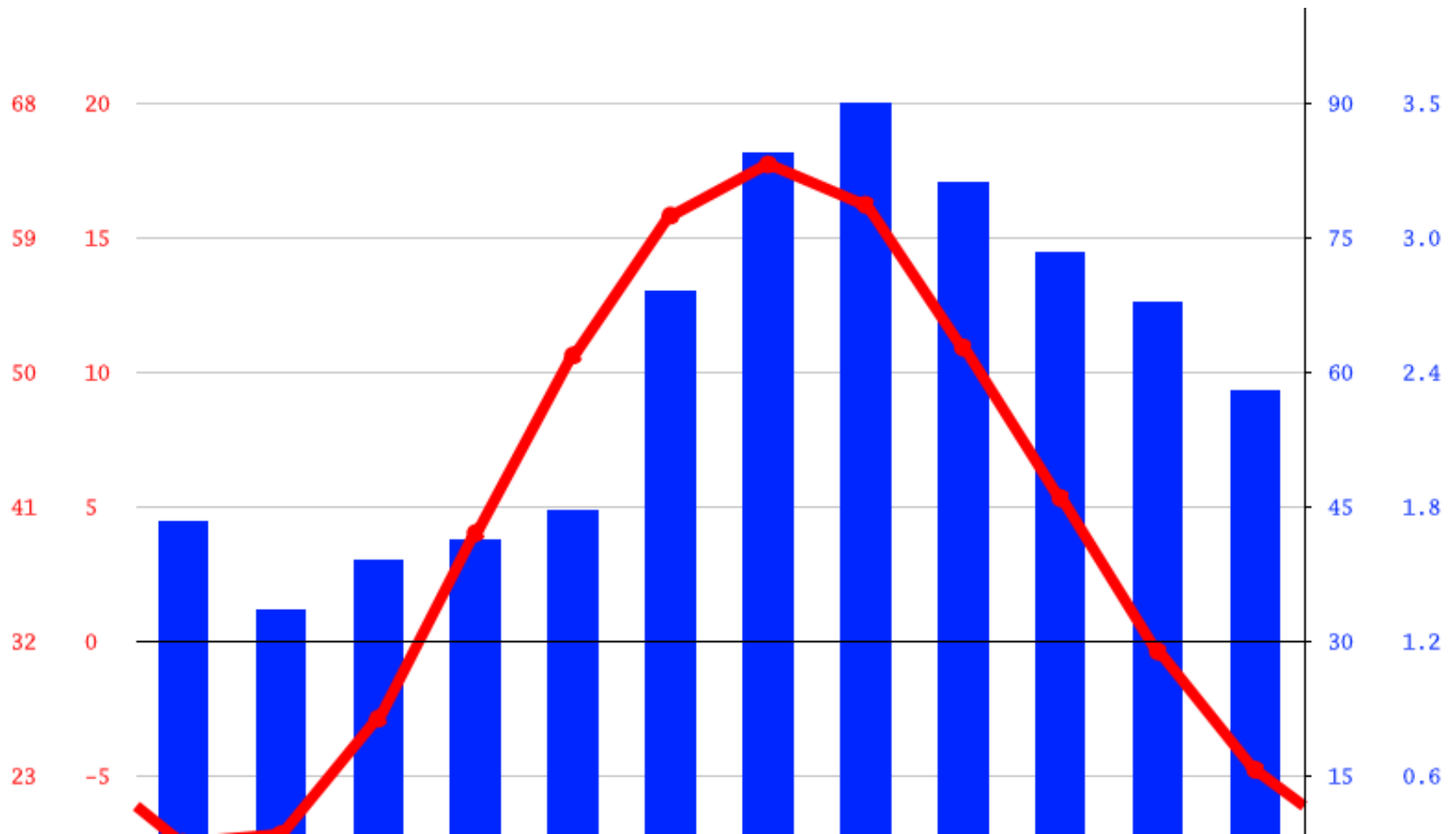
Природа

Дворцово-парковый ансамбль находится в 30 километрах от Санкт-Петербурга, на южном берегу Финского залива. С нидерландского название переводится как «Двор Петра». Петергоф до революции был императорской резиденцией. В 1918 году дворцы в городе Петродворец превратили в музеи. В войну это место оккупировали немецкие войска, но более 8 тысяч предметов убранства и 50 статус удалось вывезти. Петергоф оказался практически разрушен, но после ВОВ его начали восстанавливать. В центре ансамбля находится Большой дворец, который обращен к морю. Первый дворец соорудили в 1714-1725 годах в стиле «петровского барокко», а потом достроили уже в стиле «зрелого барокко». И главная часть ансамбля, та, на которую так стремятся взглянуть туристы, это парки с фонтанами. Все они питаются по водоводу длиной минимум 20 километров от ключей реки Ропши. К слову, водовод был построен в первой половине 18-го века

Озеро Донцо



Климатический пояс. Ленинградская область.



Ленобласть: рост добычи полезных ископаемых

В Ленинградской области продолжает расти добыча полезных ископаемых. За январь-август 2008 г. индекс производства по полному кругу добывающих предприятий, относительно аналогичного периода 2007 г., увеличился на 17,6%, а по крупным и средним предприятиям – на 13,6%. Положительную динамику развития добывающей отрасли специалисты связывают с ростом потребности в нерудных строительных материалах, добыча которых за 8 месяцев 2008 г. составила 20,4 млн. куб. м. Это на 22,8% больше, чем в январе-августе 2007 г.

Сальдированная прибыль, полученная крупными и средними организациями в сфере добычи полезных ископаемых, за январь-июль 2008 г. составили 543,2 млн. рублей. Это в 1,8 раза больше, чем за аналогичный период 2007 г.

Транспорт

Вокзал станции Новый Петергоф

В городе развитая сеть социальных автобусов (24 маршрута) и коммерческих маршрутных такси (10 маршрутов). Маршруты данных видов транспорта соединяют город Петергоф с

[Санкт-Петербургом \(станции метро «Автово», «Кировский завод», «Ленинский проспект», «Проспект Ветеранов», «Балтийская»\), Ломоносовом и населёнными пунктами Ломоносовского района Ленинградской области.](#)

Через Петергоф проходит железнодорожная линия

[Санкт-Петербург — Калище. В городе две железнодорожных станции: Новый Петергоф,](#)

[Старый Петергоф и платформа Университетская. Морская пристань «Петродворец»^{\[en\]} в Нижнем парке на Финском заливе, откуда ходят «метеоры» и «ракеты» до Санкт-Петербурга \(пристани у Эрмитажа, Медного](#)

[всадника и Кунсткамеры\)^{\[41\]}. Вертолётная площадка рядом с пристанью.](#)

Дворцово-Парковый Ансамбль

